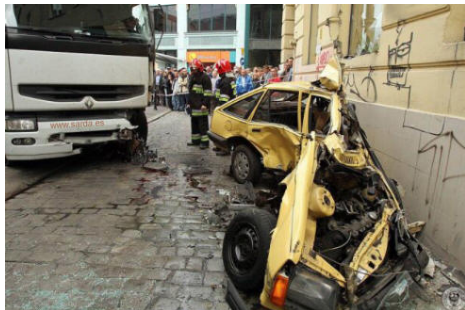


Los siniestros y colisiones son mayores en las horas de menos luz

2008-11-29 19:53:27



Según los últimos sondeos estadísticos existen correlaciones entre las horas de luz y el número de accidentes. Se trata de una correlación negativa donde una menor luz puede provocar una mayor cantidad de siniestros y colisiones mortales o de cierta gravedad.

Según reflejan las cifras más actuales cerca del 26,5% de accidentes se producen en un horario de verano y cerca de un 42,6% de siniestros se dan en horario de invierno lo que reafirmaría esta correlación en la línea de investigación. Quedas advertido, ante todo, seguridad al volante.

Autor: ElCoche.net.